



Loodvervanger

Het nieuwe lood, Leadax takes the lead



- Niet loodzwaar
- Milieubewuste grondstof
- Langere rollengtes
- Geef kleur aan uw ontwerp

[www.vmbuildingsolutions.be](http://www.vmbuildingsolutions.be)





## De onovertroffen eigenschappen

Van spouwmuur tot aan schoorsteen, de toepassing van Leadax is identiek aan die van lood

### De tweede generatie loodvervanger...

Leadax is de eerste loodvervanger ter wereld met dezelfde eigenschappen als traditioneel lood. Leadax heeft geen schadelijke effecten op gezondheid en milieu. Bovendien is deze tweede generatie loodvervanger lichter in gebruik.

### Milieubewuste grondstof

De basis grondstof is gerecyclede PVB. PVB is de folie die wordt gebruikt in gelaagd glas (bijvoorbeeld autoruiten en veiligheidsglas).

### Langere rollengtes

Leadax is in langere stroken te verkrijgen. Zo kunt u in dezelfde tijd meer afdichten met minder overlappen en gaat u efficiënter om met materiaal en tijd.

### Geef kleur aan uw ontwerp

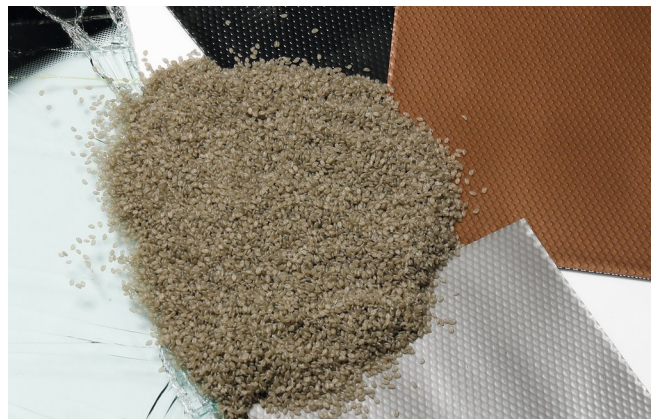
Standaard is Leadax leverbaar in de kleur loodgrijs. Op aanvraag (en mits bepaalde hoeveelhedsafname) is het product leverbaar in zwart, dakpanrood en afwijkende kleuren.

### Lange levensduur

Leadax heeft dezelfde natuurlijke uitstraling als traditioneel bladlood, echter het laat geen sporen achter op de dakpan of het metselwerk. De levensduur bedraagt minimaal 20 jaar.

### Gecertificeerd

Leadax is de eerste en enige loodvervanger ter wereld welke door KIVA is gecertificeerd en zet hiermee de standaard.





Overlappen kunnen mbv warme lucht gelast worden of verlijmd.

## BESCHIKBAAR IN

Lengte: 6 m

### In stock:

Breedte :

- 15 cm (zwart en grijs)
- 33 cm (grijs)
- 45 cm (grijs)
- 1 m (zwart en grijs)

### Op bestelling :

Andere breedtes en kleuren op bestelling (gebaseerd op minimum afnames).



Snijden met schaar

## TECHNISCHE INFORMATIE

Aluminium strekmetaal aan beide zijden voorzien van een laag gemodificeerd polyvinylbutyral. Leadax heeft een verwijderbare beschermingsfolie aan weerszijden van het product.



Aandrukken met gepaste metalen rol

## ACCESSOIRES

### Leadfix 310 ml/600 ml

Universele lijm voor het verbinden van Leadax aan de ondergrond of bij de overlap.

### Ergonomische rol en loodklopper

Voor een goede vervorming van Leadax op de onderliggende dakpannen of moeilijke details.

### Leadax voegklem

Met de Leadax voegklemmen fixeert u Leadax eenvoudig en snel in de voeg, bijvoorbeeld in opgaand metselwerk.



# Het nieuwe lood, Leadax takes the lead

## VERWERKINGSVOORSCHRIFTEN

- Verwerk Leadax op dezelfde manier zoals u lood zou verwerken.
- Leadax voldoet in elk klimaat, wereldwijd (-50°C / +100 °C).
- Leadax kan verwerkt worden vanaf -20 °C (knippen, snijden, vouwen en kloppen). Bij lagere temperaturen (< 5 °C) wordt het materiaal wat stugger in de verwerking.
- Leadax kan zonder problemen over lange lengtes worden verwerkt. Maximale lengte is de lengte van de rol, een minimale overlap van 60mm is voldoende.
- Optioneel kan de overlap worden verlijmd met Leadfix of dmv hete lucht. De aanbevolen lastemperatuur is 450 °C.
- Gebruik de ergonomische rol om de lasnaad aan te drukken.
- Gebruik Leadfix bij overlap in metselwerk (100 mm).
- Op plaatsen en gebieden waar veel wind wordt verwacht, kan Leadax worden gefixeerd met Leadfix. In verstrekte toepassing in de pan of als loket, wordt het fixeren met Leadfix aanbevolen. Zorg dan voor een droge en schone ondergrond.
- Leadax kan in de voeg worden vastgezet met Leadax voegklemmen.
- Gebruik de roller om het product maximaal tot onder in de pan te verstreken.
- Verwijder na applicatie de beschermingsfolie van de onder- en bovenzijde.

**VM Building Solutions helpt u graag verder bij de uitwerking van uw project.**

U kan bij ons terecht voor :

- Technische ondersteuning
- Bijkomende informatie
- Stalen

Contacteer VM Building Solutions via [info@irs-btech.be](mailto:info@irs-btech.be) of via uw verdeelpunt.



[www.vmbuildingsolutions.be](http://www.vmbuildingsolutions.be)

Uw verdeler: